

- DE** Kettenzüge_
BigBag Ausführung
- EN** Chain Hoists_
Big-Bag Design
- FR** Palans à chaîne_
Exécution Big-Bag

500 - 3.200 kg



ST



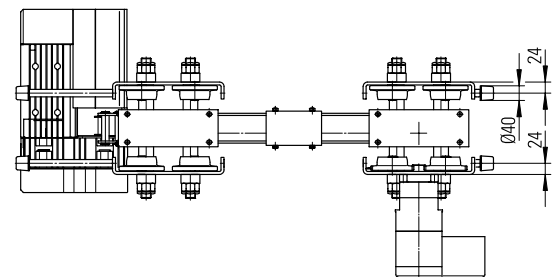
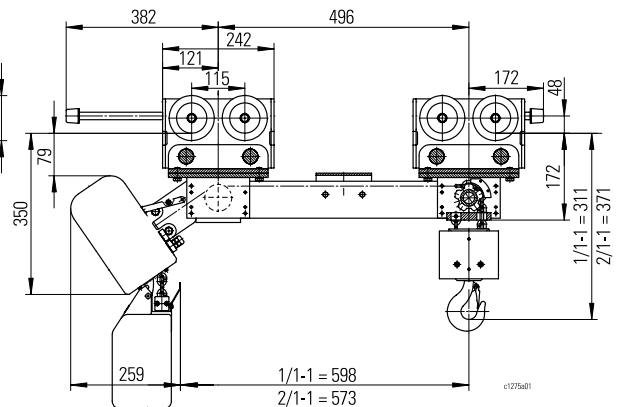
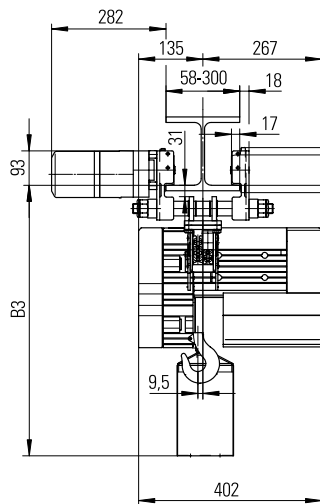
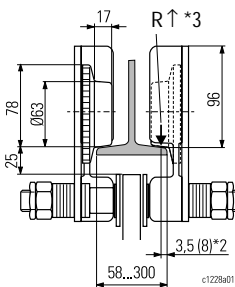


Kettenzüge mit Schutzsteuerung, 380-415 V, 50/60 Hz, Steuerspannung 48 V
Chain Hoists with Contactor Control, 380-415 V, 50/60 Hz, Control Voltage 48 V

Traglast Capacity	FEM	Hubgeschwindigkeit Hoisting speed		Typ Type	Fahrwerk Trolley	EUR	Mehrpreis pro Meter Hub Surcharge per m lift	Kettengröße Chain size	max. Hubhöhe max. lifting height
		50Hz	60 Hz						
kg		m/min					EUR/m		m
500	1Am	8/2	10/2,5	ST 1005-8/2 1/1-1	KFD 10			5 x 16	40
1000	1Am	4/1	5/1,2	ST 1005-8/2 2/1-1	KFD 10			5 x 16	20
	2m	8/2	10/2,5	ST 3010-8/2 1/1-1	KFD 20			7 x 21,9	32
1600	2m	8/2	10/2,5	ST 5016-8/2 1/1-1	UE-P 4			9 x 27	80
2000	2m	4/1	5/1,2	ST 3010-8/2 2/1-1	KFD 20			7 x 21,9	16
3200	2m	4/1	5/1,2	ST 5016-8/2 2/1-1	UE-P 4			9 x 27	40

ST 10..	Elektrofahwerk	Electric Trolley	Chariot électrique
----------------	-----------------------	-------------------------	---------------------------

max. Hakenweg max. hook path Hauteur de levée max.		B3	*
1/1-1	2/1-1	[mm]	
[m]			
8	4	670	K T
18	9	757	T T
26	13	837	T T
32	16	827	T S
40	20	877	S S
Option			
8	4	657	S S
18	9	757	S S
26	13	837	S S



* Material des Kettenspeichers
 K = Kunststoff
 S = Stahlblech
 T = Textil
 *2 Bei geneigtem Flansch
 *3 Siehe Produktinformation Kettenzüge ST

* Material of chain box
 K = Plastic
 S = Sheet metal
 T = Fabric
 *2 With sloping flange
 *3 See Product Information chain hoists ST

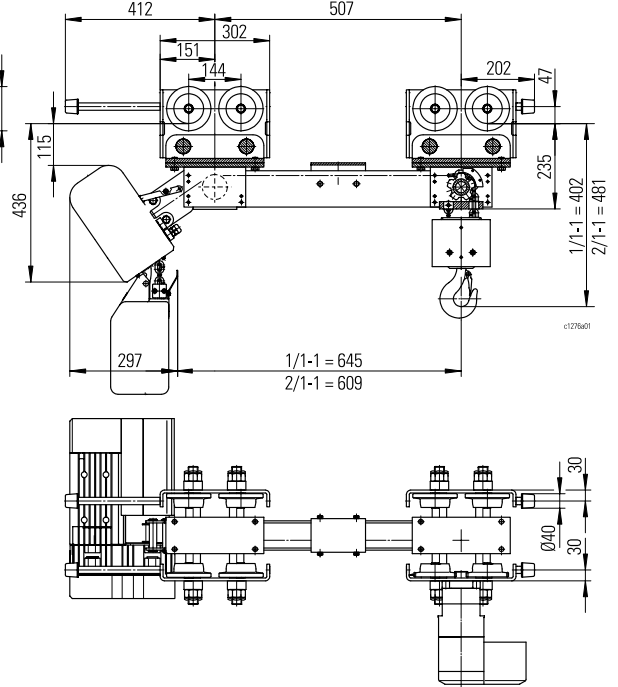
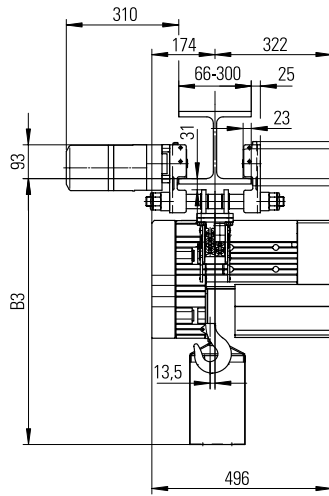
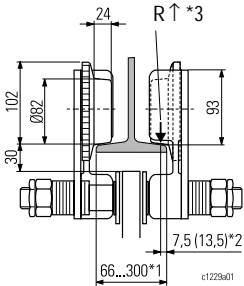
* Matériau du bac à chaîne
 K = Matière plastique
 S = Tôle d'acier
 T = Textile
 *2 Avec bride inclinée
 *3 Voir informations sur le produit palan à chaîne ST



ST 30..

Elektrofahwerk Electric Trolley Chariot électrique

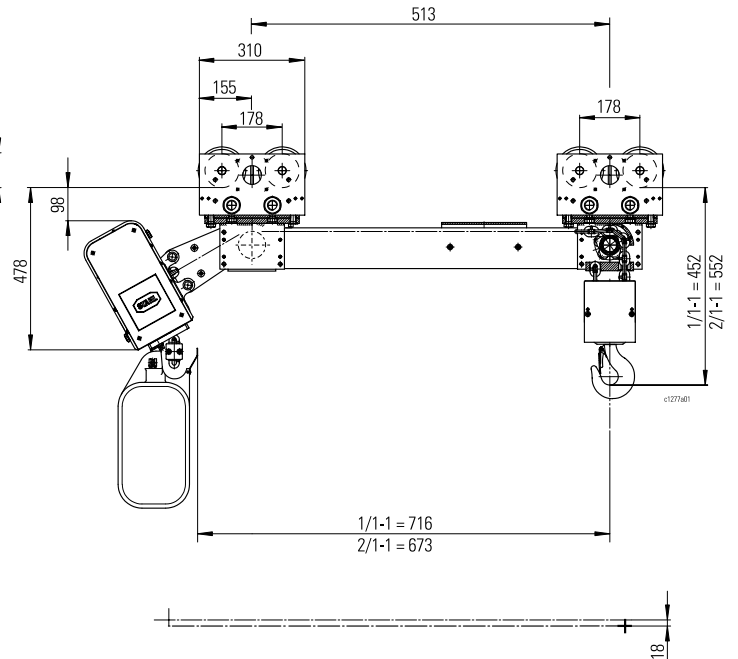
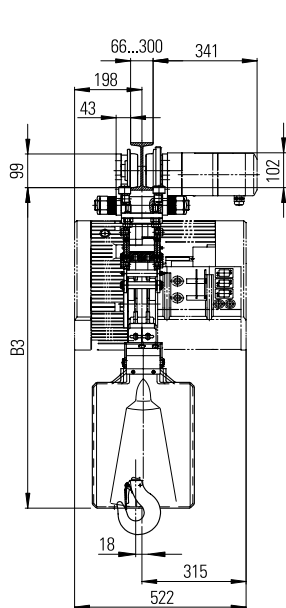
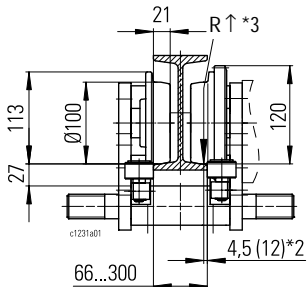
max. Hakenweg max. hook path Hauteur de levée max.		B3	*
1/1-1	2/1-1		
[m]		[mm]	
8	4	746	K
12	6	833	T
16	8	913	T
20	10	903	T
32	16	953	S
Standard			
8	4	733	S
12	6	833	S
16	8	913	S
Option			



ST 50..

Elektrofahwerk Electric Trolley Chariot électrique

max. Hakenweg max. hook path Hauteur de levée max.		B3	*
1/1-1	2/1-1		
[m]		[mm]	
20	10	946	K
50	25	1127	S
80	40	1327	S
Standard			
12	6	845	T
20	10	965	T
20	10	965	S
Option			



* Material des Kettenspeichers
K = Kunststoff
S = Stahlblech
T = Textil
*2 Bei geneigtem Flansch
*3 Siehe Produktinformation Kettenzüge ST

* Material of chain box
K = Plastic
S = Sheet metal
T = Fabric
*2 With sloping flange
*3 See Product Information chain hoists ST

* Matériau du bac à chaîne
K = Matière plastique
S = Tôle d'acier
T = Textile
*2 Avec bride inclinée
*3 Voir informations sur le produit palan à chaîne ST